

Inhalt

Der Landeswahlleiter

Landeswahlleiter, stellvertretender Landeswahlleiter sowie Bezirkswahlleiterinnen, Bezirkswahlleiter, deren Stellvertretungen und Mitglieder der Wahlausschüsse für die **Wahl des Abgeordnetenhauses von Berlin und die Wahlen der Bezirksverordnetenversammlungen** 1563

Senatsverwaltung für Bildung, Jugend und Familie

Änderung der **Satzung der Stiftung Demokratische Jugend** . . 1570

Senatsverwaltung für Mobilität, Verkehr, Klimaschutz und Umwelt

Auslegung von Plänen zum Zwecke der Planfeststellung für das Bauvorhaben „**Reaktivierung der Stammstrecke der Heidekrautbahn Berlin Wilhelmsruh - Awanst Schönwalde, Abschnitt Berlin, km 0,570 bis km 5,969**“ im Bezirk Pankow von Berlin sowie in der Gemeinde Mühlenbecker Land im Landkreis Oberhavel des Landes Brandenburg 1571

Planfeststellung für das „**Straßenbahnvorhaben Oderbruchstraße - Hohenschönhauser Straße** in den Bezirken Pankow und Lichtenberg von Berlin“ 1571

Berliner Ärzteversorgung
Einrichtung der Ärztekammer Berlin

Erste Änderung der **Geschäftsordnung der Vertreterversammlung** der Berliner Ärzteversorgung (GO VV BÄV) 1572

Baukammer Berlin

Neu- beziehungsweise Wiederbestellung der **Mitglieder des Eintragungsausschusses** 1572

Polizei Berlin

Sichergestellter Gegenstand 1573

Tierärztekammer Berlin

Wirtschaftsplan und Beitragsstaffel 2026 1574

| | |
|-------------------------------------|------|
| Bezirksämter | 1576 |
| Stellenausschreibungen | 1596 |
| Gerichte | 1606 |
| Nicht amtlicher Teil | 1607 |

Die amtliche Veröffentlichung des Amtsblattes für Berlin erfolgt in der Druckfassung.

Impressum

Herausgeber:
Landesverwaltungsamt Berlin

Redaktion und Vertrieb:
Landesverwaltungsamt Berlin - LS 2 -
Fehrbelliner Platz 1
10707 Berlin

Telefon: 030 90139-6221

E-Mail: amtsblatt@lvwa.berlin.de

Internet/Intranet: <http://amtsblatt.berlin.de>

Druck und Versand:
IT-Dienstleistungszentrum Berlin
Berliner Straße 112-115
10713 Berlin

Lichtenberg

Veröffentlichung eines Bebauungsplanentwurfs

Bekanntmachung vom 4. Juni 2026

Stapl A 4

Telefon: 90296-6113 oder 90296-0, intern 9296-6113

Der Entwurf des Bebauungsplanes **11-157** vom 3. Juni 2026 für das Gelände zwischen Detlevstraße und Bahnaußenring sowie für die Detlevstraße, Teile der Bennostraße, das Flurstück 70 und Teile des Flurstücks 74 im Bezirk Lichtenberg, Ortsteil Alt-Hohenschönhausen, ist mit Begründung, Umweltbericht und den wesentlichen umweltbezogenen Stellungnahmen gemäß § 3 Absatz 2 des Baugesetzbuchs (BauGB) auf der Internetseite:

<https://be.beteiligung.diplanung.de/plan/11-157-detlevstrasse>

sowie auf dem zentralen Landesportal:

mein.berlin.de

ab dem 15. Juni 2026 bis einschließlich zum 14. Juli 2026

veröffentlicht.

Zusätzlich zur Veröffentlichung im Internet werden die nach § 3 Absatz 2 Satz 1 BauGB zu veröffentlichenden Unterlagen in Form einer öffentlichen Auslegung als andere leicht zu erreichende Zugangsmöglichkeit im oben genannten Zeitraum in der Zeit von Montag bis Mittwoch von 8.30 bis 16.30 Uhr, Donnerstag von 8.30 bis 18 Uhr, Freitag von 8.30 bis 15 Uhr sowie nach telefonischer Vereinbarung unter: 90296-6113 oder Terminvereinbarung per E-Mail (stadtplanung@lichtenberg.berlin.de) im Bezirksamt Lichtenberg von Berlin, im Raum 2.1134 (Haus 2), Alt-Friedrichsfelde 60, 10315 Berlin, zur Verfügung gestellt.

Folgende Arten umweltbezogener Informationen sind verfügbar:

- **Schutzgut Tiere und Pflanzen, biologische Vielfalt**

Auswirkungen auf die Lebensräume der Tiere (insbesondere Zauneidechse, Brutvögel; Fledermäuse), Auswirkungen auf den Vegetationsbestand (insbesondere Bäume); Biototypenkartierung mit Baumerfassung, Fachbeitrag zum besonderen Artenschutz; vorgezogene Artenschutzmaßnahmen (Zauneidechse, Brutvögel), Waldumwandlung

- **Schutzgut Landschaft und Landschaftsbild**

Einfügen der geplanten Bebauung in die Umgebung

- **Schutzgut Klima und Luft**

Einflüsse auf das Kleinklima und die Lufthygiene

- **Schutzgut Menschen**

Verkehrsaufkommen und Prognose für den Geltungsbereich und die nähere Umgebung; Lärmsituation aufgrund des veränderten Verkehrsaufkommens in der Bennostraße als Folge der Bebauung; Auswirkungen der Gewerbebetriebe auf die Wohnungen im Plangebiet; städtebauliche und passive Lärmschutzmaßnahmen; Feinstaubbelastung

- **Schutzgut Fläche, Boden/Altlasten**

Bodenaufbau; Auswirkungen auf die Bodenversiegelung; orientierende Altlastenuntersuchung; Wahrscheinlichkeit von Munitionsfunden

- **Schutzgut Wasser**

Einflüsse auf die Versickerung des Niederschlagswassers und des Grundwassers; Entwässerungskonzept

- **Eingriff in Natur und Landschaft**

Aussagen zu Ausgleichs- und Ersatzmaßnahmen und externen Ausgleich

- **Alle umweltbezogenen Schutzgüter**

Auswirkungen auf die Umwelt bei Durchführung und Nichtdurchführung der Planung; Untersuchung von Maßnahmen zur Vermeidung beziehungsweise Minimierung nachteiliger Umweltauswirkungen in Hinblick auf Lärm-, Schadstoff- und andere störende Immissionen, Beeinträchtigungen des Naturhaushalts, Baumverluste sowie Beeinträchtigungen der Fauna

Während der Veröffentlichungsfrist können Stellungnahmen abgegeben werden. Stellungnahmen sollen elektronisch übermittelt werden. Diese sollen über Eingabe auf der Internetseite:

<https://be.beteiligung.diplanung.de/plan/11-157-detlevstrasse>

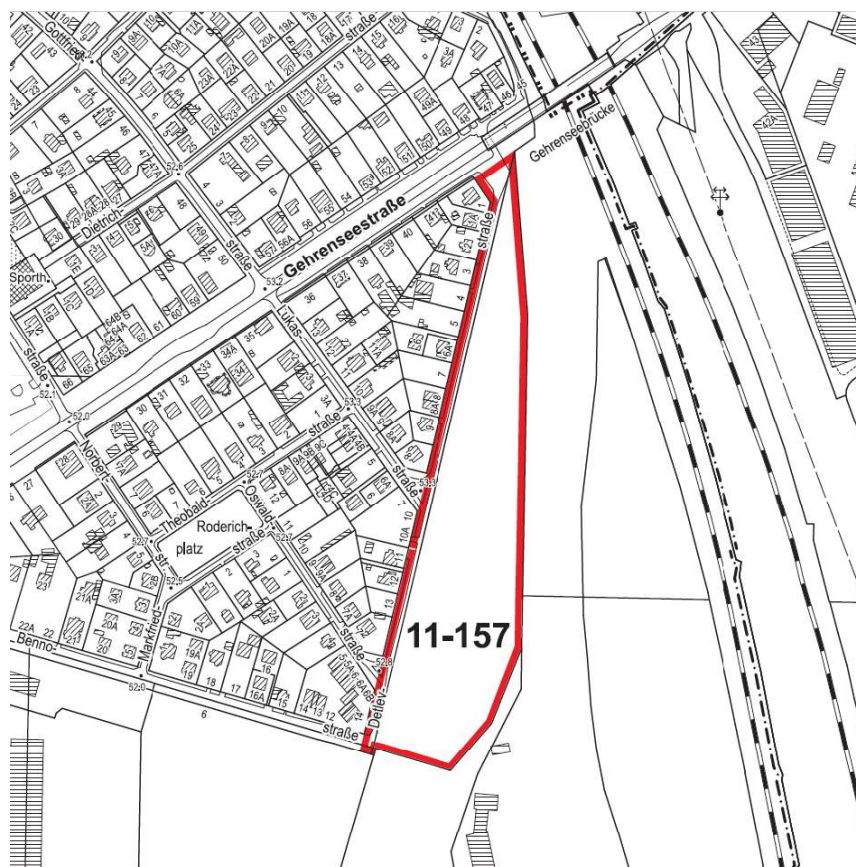
oder per E-Mail an:

stadtplanung@lichtenberg.berlin.de

übermittelt werden.

Bei Bedarf können Stellungnahmen auch auf einem anderen Weg abgegeben werden (schriftlich vor Ort unter der oben genannten Adresse oder postalisch an das Bezirksamt Lichtenberg von Berlin, Stadtentwicklungsamt, Fachbereich Stadtplanung, 10360 Berlin). Die Stellungnahmen werden in der anschließenden Abwägung der öffentlichen und privaten Belange gegeneinander und untereinander abgewogen. Nicht fristgerecht abgegebene Stellungnahmen können unberücksichtigt bleiben.

Die Verarbeitung personenbezogener Daten erfolgt auf der Grundlage des Artikels 6 Absatz 1 Buchstabe e der Datenschutz-Grundverordnung (DSGVO) in Verbindung mit § 3 des Baugesetzbuchs (BauGB) und § 30c des Gesetzes zur Ausführung des Baugesetzbuchs (AGBauGB). Geben Sie Ihre Stellungnahme ohne Absenderangaben ab, erhalten Sie keine Mitteilung über das Ergebnis der Prüfung Ihrer Stellungnahme. Weitere Informationen entnehmen Sie bitte der „Information über die Datenverarbeitung im Bereich des Bebauungsplanverfahrens“, die mit veröffentlicht wird.



Quelle: Geoportal Berlin, eigene Darstellung Stadtentwicklungsamt Bezirk Lichtenberg