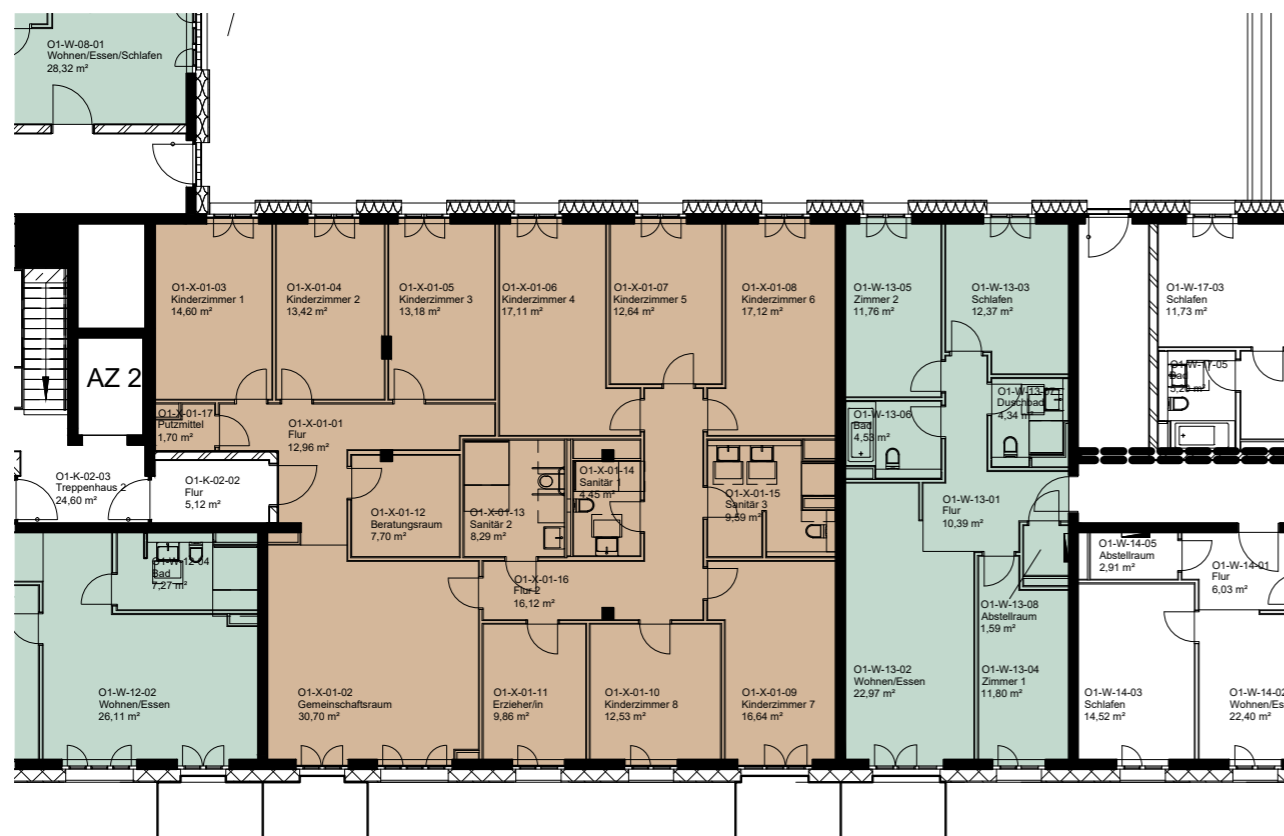


Anlage 12, inklusive Jugendwohngruppe: Flächen und Raumprogramm

Grundriss Jugendwohnengruppe - Vorhabenplanung des B-Plan 2-25b VE



1. Obergeschoss

Raum	Raumbezeichnung	NF
Raum 1	Kinderzimmer 1	14,60 m ²
Raum 2	Kinderzimmer 2	13,42 m ²
Raum 3	Kinderzimmer 3	13,18 m ²
Raum 4	*Kinderzimmer 4	17,11 m ²
Raum 5	Kinderzimmer 5	12,64 m ²
Raum 6	*Kinderzimmer 6	17,12 m ²
Raum 7	Kinderzimmer 7	16,64 m ²
Raum 8	Kinderzimmer 8	12,17 m ²
Raum 9	Erzieher/in Schlafrum	10,22 m ²
Raum 10	Beratungsraum	7,70 m ²
Raum 11	Gemeinschaftsraum	30,70 m ²
Küche	Gemeinschaftsküche	
Sanitär 1	Erzieher/in WC+Dusche	4,45 m ²
Sanitär 2	*Bad 1	8,29 m ²
Sanitär 3	Bad mit 2 Waschbecken	9,59 m ²
Verkehrsflächen	Flur	29,08 m ²
**Putzmittel	Putzmittel	1,70 m ²
Gesamt NF		218,61 m²
BGF		264,29 m²

* Rollstuhlgerecht

** ztl. Räume

Alle Angaben vorbehaltlich Statik, Haustechnik, Vermessung, Brandschutzgutachten, Bodengutachten und behördlicher Genehmigung

