




- Pankower Tor**
- Struktur-Kartierung**
- Habitatbaum (B01-B41)**
- Baum mit Habitateignung für Fledermäuse
 - ✿ Baum mit Habitateignung für Höhlenbrüter
 - ◆ 1 Vogelnistkasten
 - ◆ 2 bzw. 3 Vogelnistkästen
 - ✿ mittelgroßer Horst
 - ✿ kleiner Horst
- Altholzkäfer**
- Altbaum mit potentieller Eignung für Eremit (HK01 - HK04)
- Baumarten**
- Ah Ahorn
 - Ap Apfelbaum
 - Bi Birke
 - Ho Holunder
 - Ob Obstbaum (unbestimmt)
 - Ph Hybridpappel
 - Pp Pyramidenpappel
 - Rb Robinie
 - Vk Vogelkirsche
 - We Weide
- BHD** Brusthöhendurchmesser in cm
ms mehrstämmig
- Gebäude-Strukturen (S01-S13)**
- Habitateignung für Gebäudebrüter oder/und Fledermäuse (z.B. Spalten, Nischen oder Risse in Wänden)
- Zufallsfunde**
- ◆ Zufallsbeobachtung (Säugetiere, Libellen)
- Sonstige Informationen**
- - - Untersuchungsgebiet (Teilgebiete PT01 - PT07)

Pankower Tor	Karte 01
Struktur-Kartierung	
Im Auftrag von FUGMANN JANOTTA PARTNER Landschaftsarchitektur und Landschaftsbau Betziger Straße 25, 10823 Berlin	
Ökoplan Institut für ökologische Planungshilfe Hochkirchstr. 8 D-10829 Berlin Tel: 030-46217165 Fax: 030-46099420 oekoplan-gb@t-online.de	
Januar 2020	1 : 3.000



Pankower Tor

Brutvogel-Kartierung

Nachgewiesene Vogelarten

A	Amsel	(<i>Turdus merula</i>)
Ba	Bachstelze	(<i>Motacilla alba</i>)
Bm	Blaumeise	(<i>Parus caeruleus</i>)
Brp	Brachpieper	(<i>Anthus campestris</i>)
Bs	Buntspecht	(<i>Dendrocopos major</i>)
Dg	Dorngrasmücke	(<i>Sylvia communis</i>)
E	Eieler	(<i>Pica pica</i>)
Ei	Eichelhäher	(<i>Garrulus glandarius</i>)
Ez	Erlenzweig	(<i>Carduelis spinus</i>)
F	Fitis	(<i>Phylloscopus trochilus</i>)
Fl	Feldlerche	(<i>Alauda arvensis</i>)
Frp	Flussregenpfeifer	(<i>Charadrius dubius</i>)
G	Goldammer	(<i>Emberiza citrinella</i>)
Gb	Gartenbaumläufer	(<i>Certhia brachydactyla</i>)
Gf	Grünfink	(<i>Carduelis chloris</i>)
Gg	Gartengrasmücke	(<i>Sylvia borin</i>)
Gi	Girlitz	(<i>Serinus serinus</i>)
Gp	Gelbspötter	(<i>Hippolais icterina</i>)
Gr	Gartenrotschwanz	(<i>Phoenicurus phoenicurus</i>)
Gü	Grünspecht	(<i>Picus viridis</i>)
H	Haussperling	(<i>Passer domesticus</i>)
Hä	Bluthänfling	(<i>Carduelis cannabina</i>)
Ha	Habicht	(<i>Accipiter gentilis</i>)
He	Heckenbraunelle	(<i>Prunella modularis</i>)
Hm	Haubenmeise	(<i>Parus cristatus</i>)
Hr	Hausrotschwanz	(<i>Phoenicurus ochruros</i>)
K	Kohlemeise	(<i>Parus major</i>)
Kg	Klappergrasmücke	(<i>Sylvia curruca</i>)
Mb	Mäusebussard	(<i>Buteo buteo</i>)
Mg	Mäusgrasmücke	(<i>Sylvia atricapilla</i>)
Ms	Mauersegler	(<i>Apus apus</i>)
N	Nachtigall	(<i>Luscinia megarhynchos</i>)
Nk	Nebelkrähe	(<i>Corvus cornix</i>)
Nt	Neuntöter	(<i>Lanius collurio</i>)
R	Rotkehlchen	(<i>Erithacus rubecula</i>)
Rm	Rotmilan	(<i>Milvus milvus</i>)
Ro	Rohrhammer	(<i>Emberiza schoeniclus</i>)
Row	Rohrweihe	(<i>Circus aeruginosus</i>)
Rs	Rauchschwalbe	(<i>Hirundo rustica</i>)
Rt	Ringeltaube	(<i>Columba palumbus</i>)
S	Star	(<i>Sturnus vulgaris</i>)
Sti	Stieglitz	(<i>Carduelis carduelis</i>)
Stt	Straßentaube	(<i>Columba livia forma domestica</i>)
Su	Sumpfrohsänger	(<i>Acrocephalus palustris</i>)
Swk	Schwarzkehlchen	(<i>Saxicola rubicola</i>)
Tf	Turmfalke	(<i>Falco tinnunculus</i>)
W	Wiesenpieper	(<i>Anthus pratensis</i>)
Ww	Wiesenweihe	(<i>Circus pygargus</i>)
Z	Zaunkönig	(<i>Troglodytes troglodytes</i>)
Zi	Zilpzalp	(<i>Phylloscopus collybita</i>)



● wertgebende Arten

Status

- Brutnachweis
- Brutverdacht
- Brutzeitfeststellung
- Art im Großrevier
- Nahrungsgast
- Durchzügler
- Überfliegend

Sonstige Informationen

Untersuchungsgebiet (Teilgebiete PT01 - PT07)

Pankower Tor		Karte 02
Brutvogel-Kartierung		
im Auftrag von FUGMANN JANOTTA PARTNER Landschaftsarchitektur und Landschaftsbau Betziger Straße 25, 10823 Berlin		
Ökoplan Institut für ökologische Planungshilfe Hochkirchstr. 8 D-10829 Berlin Fon: 030-46217165 Fax: 030-46098420 oekoplan-gb@t-online.de		 
Januar 2020	Rev.: G. Väter	Maßstab: M. Wagner 1 : 3.000



- Pankower Tor**
- Fledermaus-Kartierung**
- Nachgewiesene Fledermausarten**
- Ab Großer Abendsegler (*Nyctalus noctula*)
 - Br Breitflügel-Fledermaus (*Eptesicus serotinus*)
 - Ny Nyctalus unbestimmt (*Nyctalus spec.*)
 - Pi Pipistrellus unbestimmt (*Pipistrellus spec.*)
 - Rh Rauhautfledermaus (*Pipistrellus nathusii*)
 - Zw Zwergfledermaus (*Pipistrellus pipistrellus*)
- Verhalten / Aktivität**
- Orange Punkt: Ausflug
 - Roter Punkt: Sozialsautel-rufe
 - Grüner Punkt: Jagd
 - Blauer Punkt: Transferflug
 - Blauer Pfeil: Flug
- Quartiere (Q01-Q06)**
- Red Star: Sommer-Quartier
- Flugrouten (FR01-FR06)**
- Blue Arrow: Flugroute mit allgemeiner Bedeutung
- Jagdhabitats (JH01-JH03)**
- Green Hatched: Jagdhabitat mit besonderer Bedeutung
 - Light Green Hatched: Jagdhabitat mit allgemeiner Bedeutung
- Sonstige Informationen**
- Red Dashed Box: Untersuchungsgebiet (Teilgebiete PT01 - PT07)

Pankower Tor		Karte 03
Fledermaus-Kartierung		
im Auftrag von FUGMANN JANOTTA PARTNER Landschaftsarchitektur und Landschaftsbau Betziger Straße 25, 10823 Berlin		
Ökoplan Institut für ökologische Planungshilfe Hochkirchstr. 8 D-10829 Berlin Fon: 030-4621765 Fax: 030-46098420 oekoplan-gb@t-online.de		
Januar 2020	Rev. J. Ewert	Rev. M. Wagner
		1 : 3.000



Pankower Tor

Amphibien-Kartierung

Nachgewiesene Amphibienarten

Erd	Erdkröte	(<i>Bufo bufo</i>)
Kre	Kreuzkröte	(<i>Epidalea calamita</i>)
Tei	Teichfrosch	(<i>Pelophylax esculentus</i>)
Tem	Teichmolch	(<i>Lissotriton vulgaris</i>)

● Amphibien-Fundpunkt

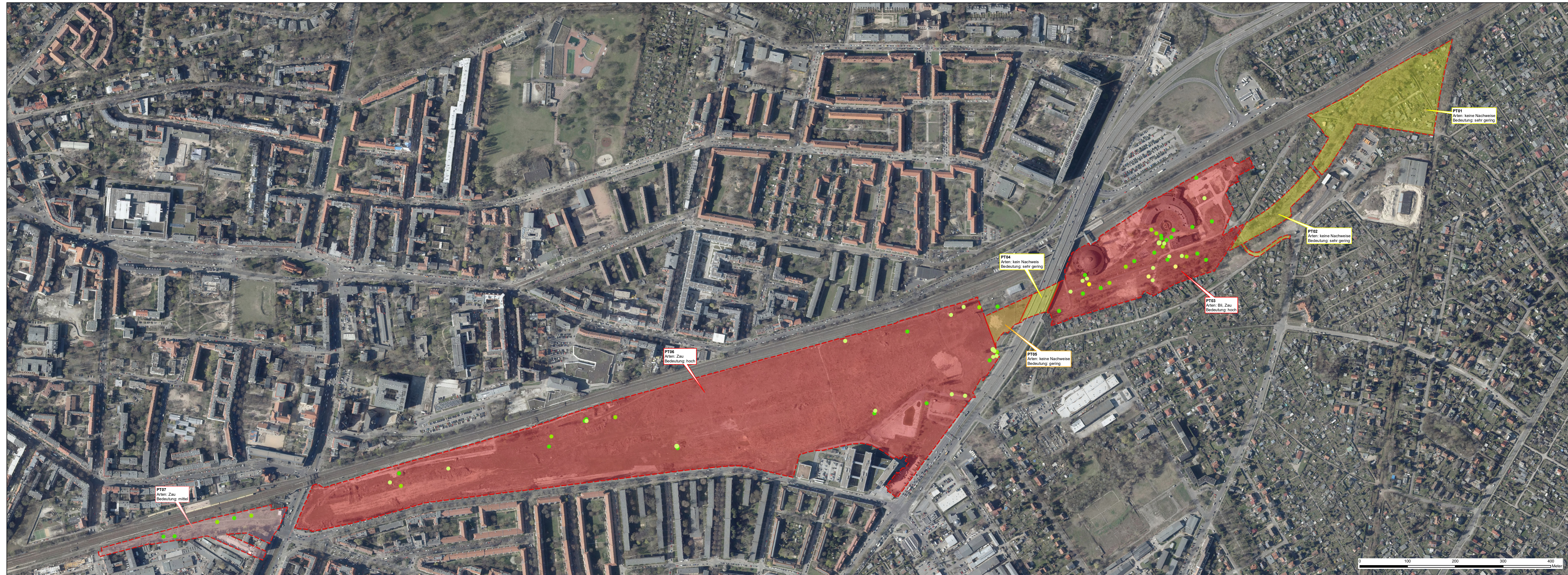
Amphibien-Untersuchungsflächen (AM01-AM18)

- Gewässer mit sehr hoher Bedeutung für Amphibien
- Gewässer mit mittlerer Bedeutung für Amphibien
- Gewässer mit sehr geringer Bedeutung für Amphibien
- Gewässer mit derzeit keiner Bedeutung

Sonstige Informationen

□ Untersuchungsgebiet (Teilgebiete PT01 - PT07)

Pankower Tor	Karte 04
Amphibien-Kartierung	
im Auftrag von FUGMANN JANOTTA PARTNER <small>Landschaftsarchitektur und Landschaftsentwicklung Betziger Straße 25, 10823 Berlin</small>	
Ökoplan <small>Institut für ökologische Planungshilfe</small> Hochkirchstr. 8 D-10829 Berlin <small> Fon: 030-4621765 Fax: 030-46059420 oekoplan-gb@t-online.de </small>	
<small>Januar 2020</small>	<small>1 : 3.000</small>



Pankower Tor

Reptilien-Kartierung

Nachgewiesene Reptilienarten

- Bl Blindschleiche (*Anguis fragilis*)
 - adult
 - subadult
- Ze Zauneidechse (*Lacerta agilis*)
 - adult
 - subadult
 - juvenil

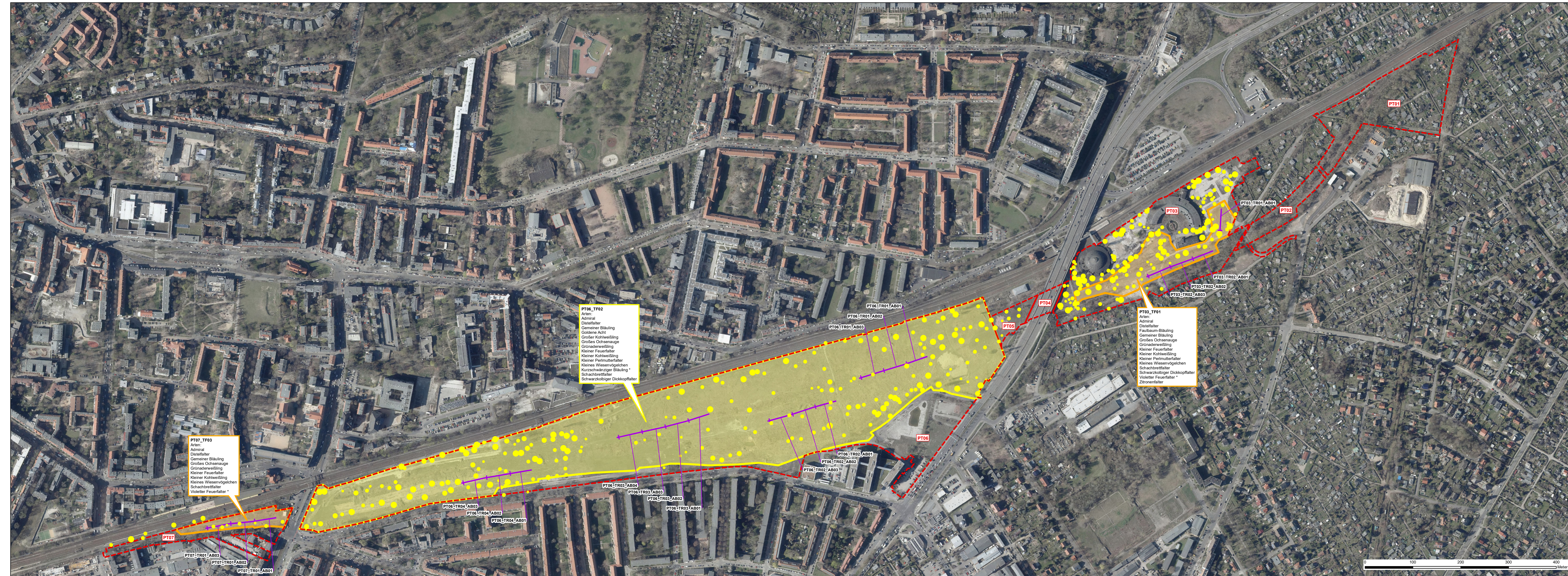
Teilgebiete (PT01-PT07)

- Habitat mit sehr geringer Bedeutung für Reptilien
- Habitat mit geringer Bedeutung für Reptilien
- Habitat mit mittlerer Bedeutung für Reptilien
- Habitat mit hoher Bedeutung für Reptilien

Sonstige Informationen

- Untersuchungsgebiet

Pankower Tor	Karte 05
Reptilien-Kartierung	
im Auftrag von FUGMANN JANOTTA PARTNER <small>Landschaftsarchitektur und Landschaftsentwicklung Betziger Straße 25, 10823 Berlin</small>	
Ökoplan <small>Institut für ökologische Planungshilfe</small> Hochkirchstr. 8 D-10829 Berlin <small> Fon: 030-4621785 Fax: 030-46095420 oekoplan-gb@t-online.de </small>	
Januar 2020	<small> Blatt: M. Wolf Zeichner: A. Steinmann Maßstab: 1 : 3.000 </small>



Pankower Tor

Schmetterling-Kartierung

Nachgewiesene Tagfalterarten

Admiral	(<i>Vanessa atalanta</i>)
Distelfalter	(<i>Vanessa cardui</i>)
Faulbaum-Bläuling	(<i>Celastrina argiolus</i>)
Gemeiner Bläuling	(<i>Polyommatus icarus</i>)
Goldene Acht	(<i>Colias hyale</i>)
Großer Kohlweißling	(<i>Pieris brassicae</i>)
Großes Ochsenauge	(<i>Maniola jurtina</i>)
Grünaderweißling	(<i>Pieris napi</i>)
Kleiner Feuerfalter	(<i>Lycaena phlaeas</i>)
Kleiner Kohlweißling	(<i>Pieris rapae</i>)
Kleiner Perlmutterfalter	(<i>Issoria lathonia</i>)
Kleines Wiesenvögelchen	(<i>Coenonympha pamphilus</i>)
Kurzschwänziger Bläuling *	(<i>Cupido argiades</i> *)
Schachbrettfalter	(<i>Melanargia galathea</i>)
Schwarzkolbiger Dickkopffalter	(<i>Thymelicus lineola</i>)
Violetter Feuerfalter *	(<i>Lycaena alciphron</i> *)
Zitronenfalter	(<i>Gonepteryx rhamni</i>)

* = wertgebende Art

Tagfalter-Untersuchungsflächen (PT03_TF01, PT06_TF02, PT07_TF03)

- Tagfalter-Untersuchungsfläche mit hoher Bedeutung
- Tagfalter-Untersuchungsfläche mit mittlerer Bedeutung

Wirtspflanzen für den Nachtkerzenschwärmer

Nachtkerze	(<i>Oenothera spec.</i>)
------------	----------------------------

- 1
- 2-5
- 6-10
- >10

Transekte

- Tagfalter-Transekte

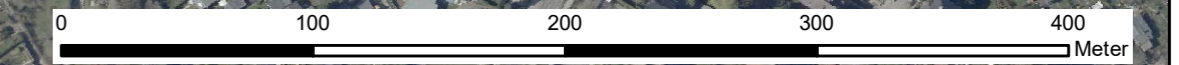
Sonstige Informationen

- Untersuchungsgebiet (Teilgebiete PT01 - PT07)

PT07_TF03
 Arten:
 Admiral
 Distelfalter
 Gemeiner Bläuling
 Großes Ochsenauge
 Grünaderweißling
 Kleiner Feuerfalter
 Kleiner Kohlweißling
 Kleines Wiesenvögelchen
 Schachbrettfalter
 Violetter Feuerfalter *

PT06_TF02
 Arten:
 Admiral
 Distelfalter
 Gemeiner Bläuling
 Goldene Acht
 Großer Kohlweißling
 Großes Ochsenauge
 Grünaderweißling
 Kleiner Feuerfalter
 Kleiner Kohlweißling
 Kleiner Perlmutterfalter
 Kleines Wiesenvögelchen
 Kurzschwänziger Bläuling
 Schachbrettfalter
 Schwarzkolbiger Dickkopffalter

PT03_TF01
 Arten:
 Admiral
 Distelfalter
 Faulbaum-Bläuling
 Gemeiner Bläuling
 Großes Ochsenauge
 Grünaderweißling
 Kleiner Feuerfalter
 Kleiner Kohlweißling
 Kleiner Perlmutterfalter
 Kleines Wiesenvögelchen
 Schachbrettfalter
 Schwarzkolbiger Dickkopffalter
 Violetter Feuerfalter *
 Zitronenfalter



Pankower Tor	Karte 06
Schmetterling-Kartierung	
im Auftrag von FUGMANN JANOTTA PARTNER Landschaftsarchitektur und Landschaftsbau Betziger Straße 25, 10823 Berlin	
Ökoplan Institut für ökologische Planungshilfe Hochkirchstr. 8 D-10829 Berlin Tel: 030-46211765 Fax: 030-46099420 oekoplan-gb@t-online.de	
Januar 2020	1 : 3.000



Pankower Tor

Heuschrecken-Kartierung

Nachgewiesene Heuschreckenarten

- | | |
|-------------------------------|---------------------------------------|
| Blaufügelige Ödlandschrecke * | (<i>Oedipoda caerulea</i>) * |
| Blaufügelige Sandlschrecke * | (<i>Spingonotus caeruleus</i>) * |
| Brauner Grashüpfer | (<i>Chorthippus brunneus</i>) |
| Feld-Grashüpfer | (<i>Chorthippus apricarius</i>) |
| Gemeiner Grashüpfer | (<i>Chorthippus parallelus</i>) |
| Große Goldschrecke | (<i>Chrysocraea dispar</i>) |
| Grünes Heupferd | (<i>Tettigonia viridissima</i>) |
| Heide-Grashüpfer * | (<i>Stenobothrus lineatus</i>) * |
| Italienische Schönschrecke * | (<i>Calliptamus italicus</i>) * |
| Langflügelige Schwertschrecke | (<i>Conocephalus discolor</i>) |
| Nachtigall-Grashüpfer | (<i>Chorthippus biguttulus</i>) |
| Roesels Beißschrecke | (<i>Metrioptera roeseli</i>) |
| Verkannter Grashüpfer | (<i>Chorthippus mollis</i>) |
| Weißrandiger Grashüpfer | (<i>Chorthippus albomarginatus</i>) |
| Westliche Beißschrecke * | (<i>Platycleis albopunctata</i>) * |

(* = wertgebende Art)

Heuschrecken-Untersuchungsflächen (PT03_HS01, PT06_HS02, PT07_HS03)

Heuschrecken-Untersuchungsfläche mit sehr hoher Bedeutung

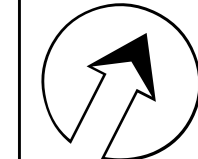
Sonstige Informationen

Untersuchungsgebiet (Teilgebiete PT01 - PT07)

PT07_HS03
 Arten:
 Blaufügelige Ödlandschrecke *
 Brauner Grashüpfer
 Feld-Grashüpfer
 Grünes Heupferd
 Italienische Schönschrecke *
 Langflügelige Schwertschrecke
 Nachtigall-Grashüpfer
 Verkannter Grashüpfer
 Weißrandiger Grashüpfer
 Westliche Beißschrecke *

PT06_HS02
 Arten:
 Blaufügelige Ödlandschrecke *
 Blaufügelige Sandlschrecke *
 Brauner Grashüpfer
 Feld-Grashüpfer
 Gemeiner Grashüpfer
 Große Goldschrecke
 Grünes Heupferd
 Heide-Grashüpfer *
 Italienische Schönschrecke *
 Langflügelige Schwertschrecke
 Nachtigall-Grashüpfer
 Roesels Beißschrecke
 Verkannter Grashüpfer
 Westliche Beißschrecke *

PT03_HS01
 Arten:
 Blaufügelige Ödlandschrecke *
 Brauner Grashüpfer
 Feld-Grashüpfer
 Grünes Heupferd
 Heide-Grashüpfer *
 Italienische Schönschrecke *
 Langflügelige Schwertschrecke
 Nachtigall-Grashüpfer
 Roesels Beißschrecke
 Verkannter Grashüpfer
 Westliche Beißschrecke *

Pankower Tor		Karte 07
Heuschrecken-Kartierung		
im Auftrag von		FUGMANN JANOTTA PARTNER Landschaftsarchitektur und Landschaftsbearbeitung Betziger Straße 25, 10823 Berlin
Ökoplan Institut für ökologische Planungshilfe Hochkirchstr. 8 D-10829 Berlin Fon: 030-4621765 Fax: 030-46098420 oekoplan-gb@t-online.de		
Januar 2020	Rev.: M. Kruse	Gez.: M. Wangner
		1 : 3.000

